

*Accompagner la population pour qu'elle  
soit un acteur majeur de son  
environnement...*



# Brigade de l'environnement



Communauté d'Agglomération du Centre de la Martinique

**BRIGADE DE L'ENVIRONNEMENT**



- 1. Missions (d3)**
- 2. Pouvoirs de police (d4/d6)**
- 3. Effectif (d7/d9)**
- 4. Contenu des missions (d10 à 16)**
- 5. Bilan (d17)**



# 1. MISSIONS

- Observer et surveiller le territoire de la CACEM en matière d'environnement et de propreté du territoire ;
- Sensibiliser et d'informer en matière de salubrité, d'hygiène et de propreté, sur la base de textes réglementant la gestion et l'élimination des déchets ménagers et assimilés ;
- Sanctionner les actes d'incivilité en matière de propreté urbaine.

## 2. POUVOIRS DE POLICE

- Commissionnement, agrément et assermentation en qualité de **garde particulier généraliste, garde de la voirie routière pour les contraventions de voirie**, et qualité de **garde des bois particulier pour la surveillance des espaces naturels et littoraux dont la gestion a été confiée à la CACEM (Art. 29 et 29-1 du CPP) ;**
  - *Constats d'infractions CP/CVR/CR/CF – Surveillance - Amendes forfaitaires C4 – Stationnement – PV développés C5 (dépôt, vol, atteinte, dégradation, destruction, tags, empiètement, écoulement, occupation, affichage, creusement, travaux, implantation, coupe, abattage, extraction, prélèvement, circulation, allumage, etc...)*



## 2. POUVOIRS DE POLICE (SUITE)

- D'une habilitation préfectorale en matière **d'inspection et de contrôle, à procéder à la recherche et à la constatation des infractions relatives à la gestion des déchets ménagers et assimilés, et des infractions relatives à l'assainissement** (*Art. 28 CPP*) ;
  - *Constats d'infractions CSP/RSD – Accès SIV - PV(e) – PV développés C3/C5 – Brûlage - Pièges-photos – Vidéosurveillance - Mise en demeure - Frais d'enlèvement...*
- D'une habilitation à des fonctions de **police judiciaire et administrative en matière de déchets au titre du Code de l'environnement** (*Art. 28 CPP*) ;
  - *Constats d'infractions CE/CP – (VHU) – Accès SIV - PV(e) – PV développés C5 - Pièges-photos – Vidéosurveillance - Mise en demeure - Frais d'enlèvement – Arrêté amendes administratives...*

## 2. POUVOIRS DE POLICE (SUITE)

- D'habilitations individuelles de fonctionnaires de la Communauté d'Agglomération du Centre de la Martinique en matière de Police administrative de la Grande voirie maritime, pour le **constat des contraventions de grande voirie maritime prévues par les dispositions du titre III du Livre III de la cinquième partie du code des transports, intitulé « Police des ports maritimes »** (Art. L.5337-2 (6°) du CT) ;
  - *Constats d'infractions au CT – Application du Règlement de gestion Port-Cohé - Accès immatriculations des navires (DM) - PV(e) – PV développés C5 - Mises en demeure – Amendes administratives...*



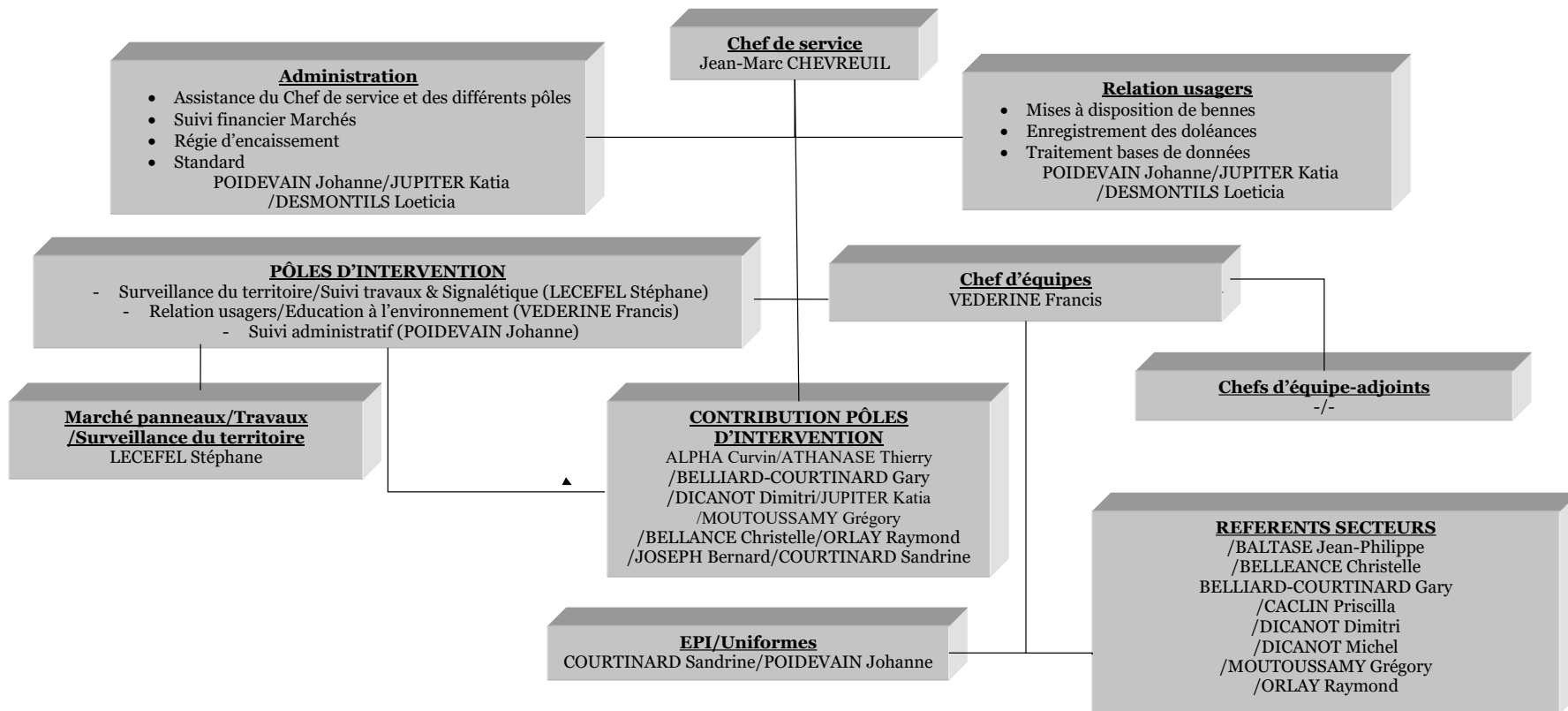
# 3. EFFECTIFS (2025)

Brigade env. CACEM	Chef de service	Assistantes	Chef d'équipes & Coordonnateur Marchés publics	Contrôle des secteurs (pouvoir de police spéciale)	Surveillance du territoire (pouvoir de police dépôt sauvage)	Total effectif
Nbre d'agents	1	2	2	9	1	15



# 3. EFFECTIFS : ORGANIGRAMME

## ORGANISATION DE LA BRIGADE DE L'ENVIRONNEMENT



# 4. CONTENU DES MISSIONS

- Pôle Administration :
  - *Standard et enregistrement des doléances,*
  - *Suivi des dossiers administratifs et juridiques en lien avec les partenaires institutionnels,*
  - *Régie d'encaissement...*



**POIDEVAIN Johanne, JUPITER Katia**  
**(Assistentes de la Brigade)**  
**DESMONTILS Loeticia**  
**(Mandataire de la Régie Centrale)**

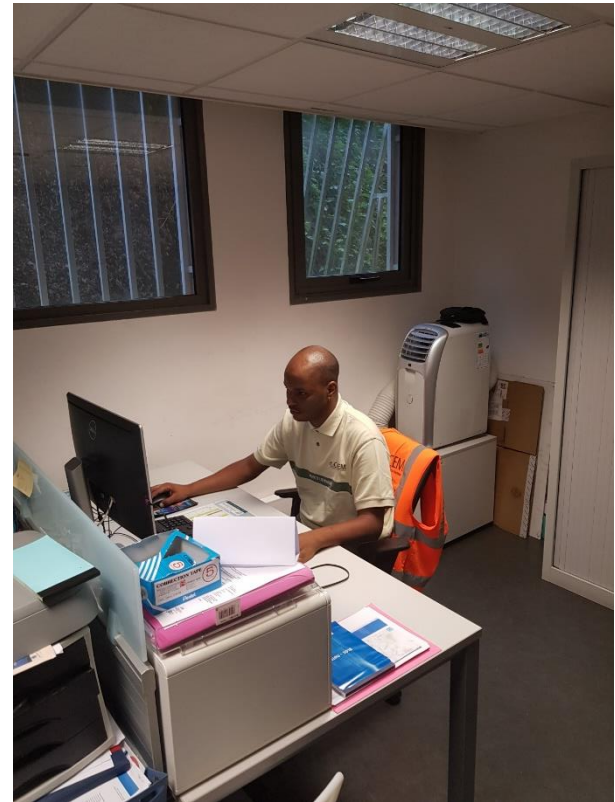
# 4. CONTENU DES MISSIONS (SUITE)

- Pôle Education à l'environnement :
  - *Relai avec les autres services de la Direction en matière d'actions d'éducation à l'environnement.*
  - *Mise en place de sensibilisations en milieux scolaires et associatifs, dans les quartiers, et auprès des bailleurs sociaux, etc...*
  - *Planification d'interventions en matière de nettoyage...*



**VEDERINE Francis, Chef d'équipe en charge des actions d'Education à l'environnement**

**ALPHA Curvin, brigadier de l'environnement, Référent Education à l'environnement**



# 4. CONTENU DES MISSIONS (SUITE)

- Pôle Relation usagers :
  - *Contrôle des demandes de benne,*
  - *Gestion des relations avec les usagers (GRU),*
  - *Organisation et planification,*
  - *Transmission au prestataire,*
  - *Application de la police administrative si besoin,*
  - *Mise à jour de la base de données...*



**Mme DESMONTILS  
assistante dédiée à la  
GRU**



# 4. CONTENU DES MISSIONS (SUITE)

## ○ Pôle Suivi travaux :

- *Planification des emplacements de panneaux,*
- *Suivi de la réalisation des prestations et des travaux en lien avec les services communaux et les autres services de la Collectivité,*
- *Validation des réalisations...*



M. LECEFEL Stéphane, en charge de la Coordination du suivi des travaux



# 4. CONTENU DES MISSIONS (SUITE)

## ○ Pôle surveillance du territoire :

- *Surveillance du domaine public de manière assidue, notamment : les PAV, les points de regroupement (bacs collectifs), les abri-bacs, les VCIC (voies classées d'intérêt communautaire),*
- *Surveillance des parcelles privées de la CACEM, et des zones polluées par les dépôts sauvages récurrents...*



Piège-photo porté 30m



ALPHA Curvin

(Chargé de l'installation des dispositifs de surveillance du territoire)

# 4. CONTENU DES MISSIONS (SUITE)

## ○ Référents secteurs :

- *Etre le référent sur le secteur concerné auprès des partenaires communaux et les autres services de la Collectivité, quant à la qualité du territoire, ...*



**M. BALTASE Jean-Philippe,**  
référent secteur ville de  
**SAINT-JOSEPH**



PV(e) modèle XCOVER4



**DICANOT Dimitri, ORLAY Raymond, MOUTOUSSAMY Grégory,** référents Fort-de-France\_2/Schœlcher



**M. VEDERINE Francis,** Chef d'équipe

# 4. CONTENU DES MISSIONS (SUITE)

- Référents secteurs :
  - *Etre le référent sur le secteur concerné auprès des partenaires communaux et les autres services de la Collectivité, quant à la qualité du territoire, ...*



Equipe Fort-de-France\_2/Schœlcher



Mme BELLANCE Christelle  
référente secteur ville de  
SAINT-JOSEPH

# 4. CONTENU DES MISSIONS (SUITE)

## ○ Port-COHE :

- *Constats mensuels des occupations du site par les plaisanciers,*
- *Constats des infractions sur le DPM confié à la CACEM,*
- *Relevé des épaves pour rédaction de procès-verbaux de constatation...*

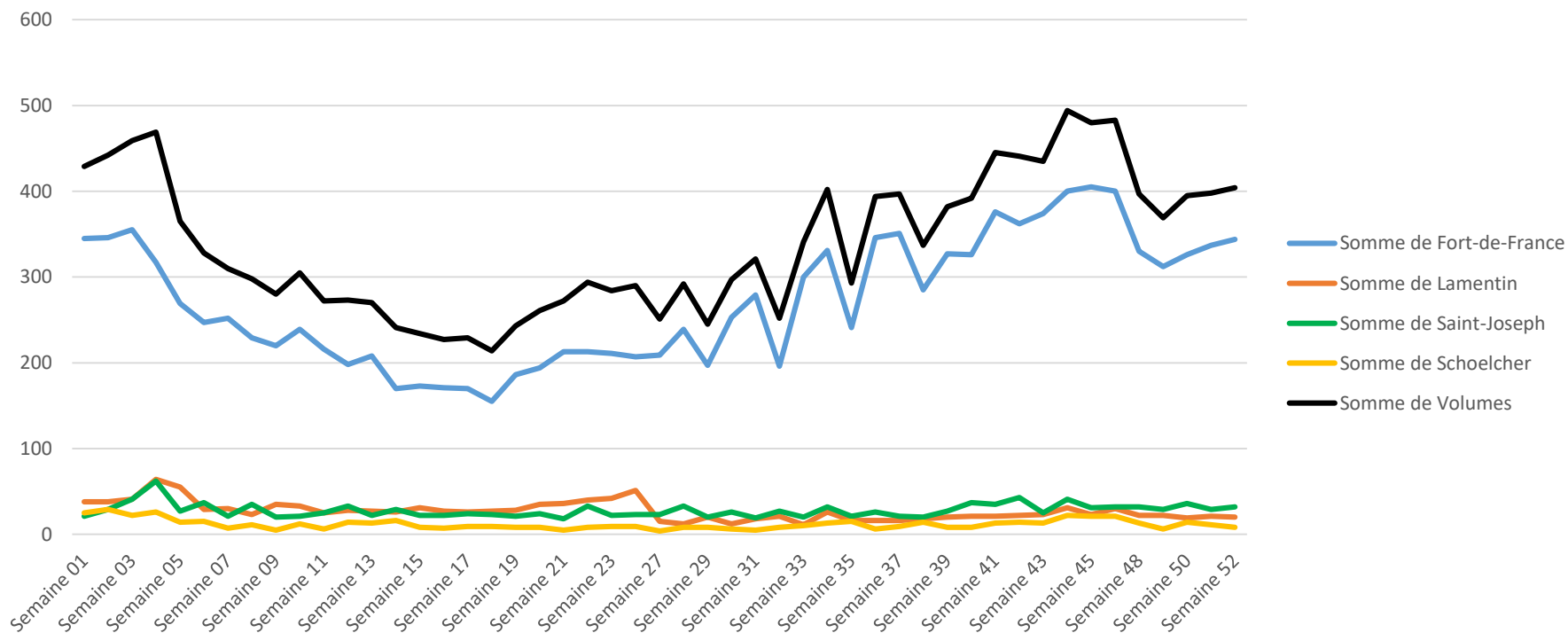


**M. DICANOT Michel, référent secteur ville du Lamentin**

# 5. BILAN (2025)

- **Suivi et traitement de 155 dépôts sauvages/semaine (17 071 m<sup>3</sup>),**
- **28 PV(a) (35 744,00 €),**
- **141 PV(e) (20 861,00 €),**
- **Gestion panneaux et travaux divers (139 147,94 €TTC),**
- **Poses de 1848 bennes (338 497,03 €TTC)...**

Evolution des volumes de déchets sauvages constatés/semaine en m<sup>3</sup> (2025)



«Tout le monde veut sauver la planète, mais personne veut descendre les poubelles ».

Jean GOUYE dit Jean YANNE

**Merci de votre attention !**  
**BRIGADE DE L'ENVIRONNEMENT**

**Tel. : 0596 79 30 33**

**Port. : 0696 21 23 06**

**[brigade-environnement@cacem-mq.com](mailto:brigade-environnement@cacem-mq.com)**

**Site : <https://www.cacem.fr/cadre-de-vie/gestion-des-dechets/brigade-de-lenvironnement/>**

