

Communauté d'Agglomération du Centre de la Martinique

---

Publication

Objet :

**Demande d'identification de Navires hors d'usage ou abandonnés en vue de la sécurisation et la mise en valeur du site « Port Cohe » sis Lamentin 972, sur le territoire de la CACEM, Martinique.**

CONTENU PARUTION

Décembre 2023

## SOMMAIRE

---

### Sommaire

|   |          |
|---|----------|
| <b>1. PROPOSITION PUBLICATION</b>   | <b>3</b> |
| 1.1. PROPOSITION DE TEXTE PUBLICATION                                       | 3        |
| <b>2. ANNEXES</b>   | <b>4</b> |
| 2.1. RAPPEL CONTEXTE  | 4        |
| 2.2. DESCRIPTION DU SITE CONCERNE   | 5        |
| 2.3. PLAN TOPOGRAPHIQUE   | 6        |
| 2.4. LISTE NAVIRES EN ETAT D'ABANDON OU HORS D'USAGE SUR SITE « PORT COHE » | 8        |

## 1. PROPOSITION PUBLICATION

---

### 1.1. PROPOSITION DE TEXTE PUBLICATION

La CACEM recherche les propriétaires des navires répertoriés dans le tableau ci-après et dont les photographies annexées prises sous plusieurs angles pour aider à l'identification par leurs propriétaires.

L'enlèvement de ces navires doit se faire dans les plus brefs délais compte tenu de leur état d'abandon depuis plusieurs années.

Ces navires sont amarrés sur les mangles le long du chenal du site « port cohe », constituent également un obstacle à la navigation et représentent une source de pollution avérée pour le milieu environnant (hydrocarbures, ...) ; pour d'autres des gîtes potentiels du moustique, vecteur de la dengue.

Les propriétaires de ces navires disposent d'un délai d'un mois à compter de la parution de cette annonce, pour revendiquer leur bien ou déclarer ce qu'ils entendent en faire.

À défaut, une procédure de déchéance de droits de propriété sera engagée par la CACEM.

La CACEM reste à votre disposition pour toutes demandes d'informations complémentaires.

Contact : Service Pilotage de Projets Transversaux

Mail : [bureauportcohe@cacem-mq.com](mailto:bureauportcohe@cacem-mq.com)

Tél : **+596 696 83 34 67**

## 2. ANNEXES

---

### 2.1. RAPPEL CONTEXTE

La Communauté d'Agglomération du Centre de la MARTINIQUE (CACEM) a obtenu de l'Etat le transfert de gestion du Domaine Public Maritime du lieu-dit « Port COHÉ » sis au LE LAMENTIN par notification faite à la CACEM le 21 avril 2017 (Convention de gestion signée le 29 mars 2017).

Le site « port COHE » se situe au cœur d'un espace naturel littoral, au sein de la mangrove du LAMENTIN, au fond de la Baie de FORT-DE-FRANCE, qui regroupe à elle seule plusieurs fonctions: de réservoir de biodiversité, de filtre naturel, de barrière physique et de régulateur hydraulique.

Cet espace, ancien embarcadère de l'usine sucrière du Lareinty, a été exploité en tant que marina privée pendant une vingtaine d'années, jusqu'en 1993. Aujourd'hui, le site est utilisé par les plaisanciers comme un « trou à cyclone » de façon permanente, abri idéal, dans la « Cohée1 » du LAMENTIN pour se protéger contre les cyclones. Ce qui fait un espace occupé avec des embarcations hors d'usage et abandonnées qui dégradent et portent une atteinte grave à l'Environnement.

Ce Domaine Public Maritime, propriété de l'Etat, mais transféré en gestion à la Communauté d'Agglomération du Centre de la MARTINIQUE (CACEM) est situé dans la Baie de Fort-De-France.

On compte environ une 15aine de navires épaves ou en état d'abandon localisés au niveau du chenal du site « port COHE » amarrés avec des sangles sur les mangles servant de support ; on dénombre également d'autres déchets (des véhicules hors d'usage, près de 400 tonnes de déchets non dangereux et dangereux...)

Les navires constituent un obstacle à la navigation et représentent une source de pollution potentielle pour le milieu environnant comme les autres déchets qui sont des gîtes potentiels du moustique, vecteur de la dengue.

Dans le cadre de la gestion du site « Port Cohé », la CACEM assure le contrôle, la sécurisation et la protection du site contre toute atteinte à l'environnement de ce domaine public. Les enjeux pour la CACEM sont de restaurer l'écologie du site, de dépolluer, de protéger contre tout acte de nature à dégrader la mangrove, d'assurer la sécurité des biens et des personnes en se donnant les moyens de contrôler les accès (protection contre les vols et dégradations éventuelles) de ce site « Port Cohé » particulièrement reculé.

La CACEM envisage sur le site « Port Cohé », une fois restauré et dépollué, une transformation du site existant en port de plaisance propre actif en biodiversité. Ce projet serait intégré dans son environnement actuel, pour un équilibre de la Biodiversité marine et terrestre actuelle et une valorisation du patrimoine paysager existant. Dans ces conditions, la CACEM entend

---

<sup>1</sup> Source : *La Cohée du Lamentin/Poétique V* est le titre d'un des essais d'Édouard GLISSANT, *Expliqué par Robillard Guillaume (France) 30 janvier 2018*

---

préservier la qualité environnementale par la valorisation du patrimoine naturel de biodiversité préalablement à ce projet d'aménagement sur le site « Port COHÉ ».

Des opérations d'évacuation des navires épaves et abandonnés, des déchets divers doivent se poursuivre.

## 2.2. DESCRIPTION DU SITE CONCERNE

Le site « Port COHÉ », se situe sur la commune du LAMENTIN, dans la partie Nord-Est de la Baie de FORT-DE-FRANCE, à proximité de l'aéroport de FORT-DE-FRANCE Aimé CÉSAIRE.

Pays : FRANCE

Région : MARTINIQUE

Commune : Le LAMENTIN (972)

Parcellaire : AZ 21 / AZ 22 (DPM)

Superficie du projet : 8.15 hectares



10

décembre 2019

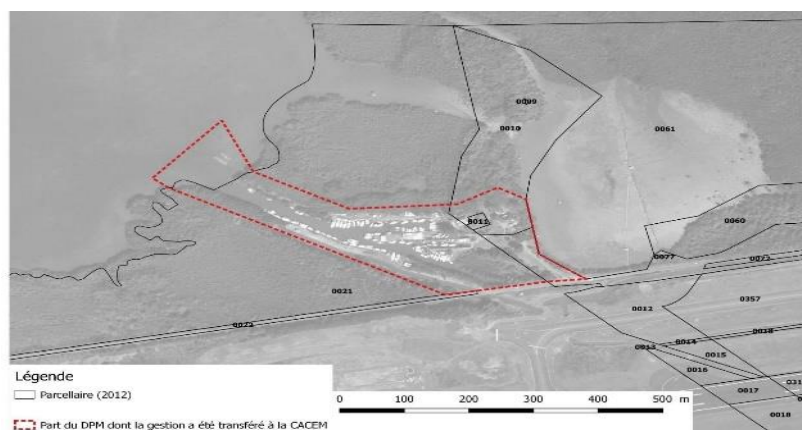


fig.1 Délimitation de la zone d'intervention sur le site « Port COHÉ », (source : SAFEGE)

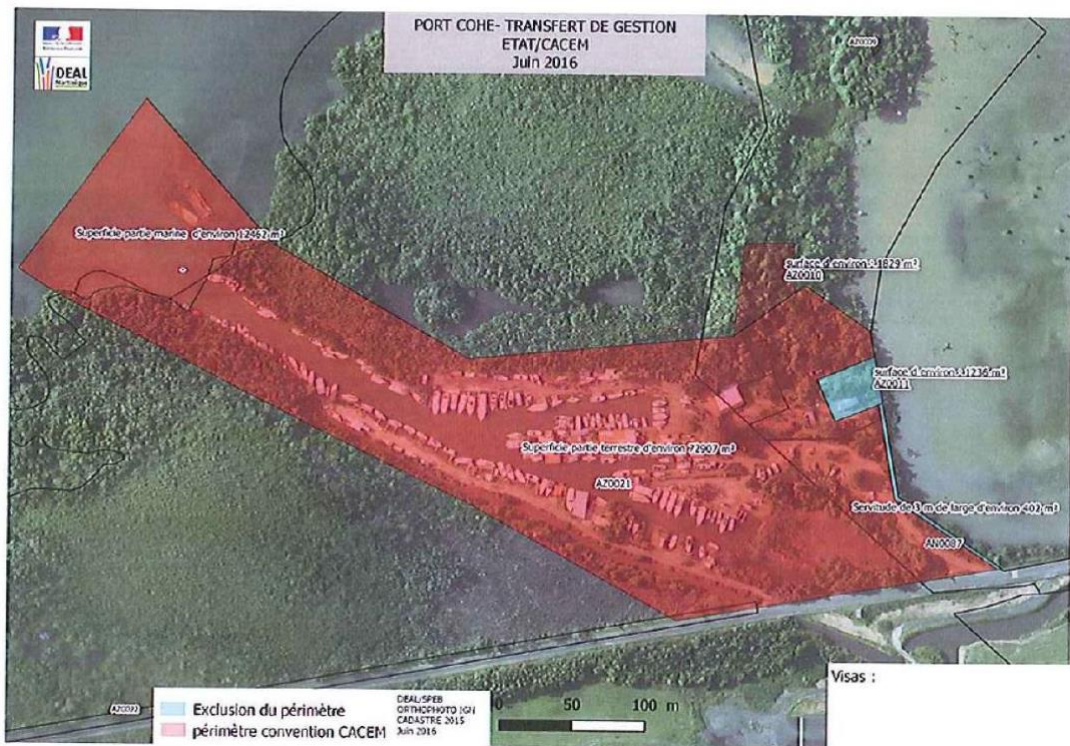


Photo 1 – Site dit « Port COHÉ »,

### 2.3. PLAN TOPOGRAPHIQUE

#### La délimitation de la zone site « Port Cohe »

DOMAINE PUBLIC MARITIME transféré en gestion (voir plan)



Plan de localisation des sites est présenté ci-après.

Demande d'identification de Navires hors d'usage ou abandonnés en vue de la sécurisation et la mise en valeur du site « Port Cohe » sis Lamentin 972, sur le territoire de la CACEM, Martinique.

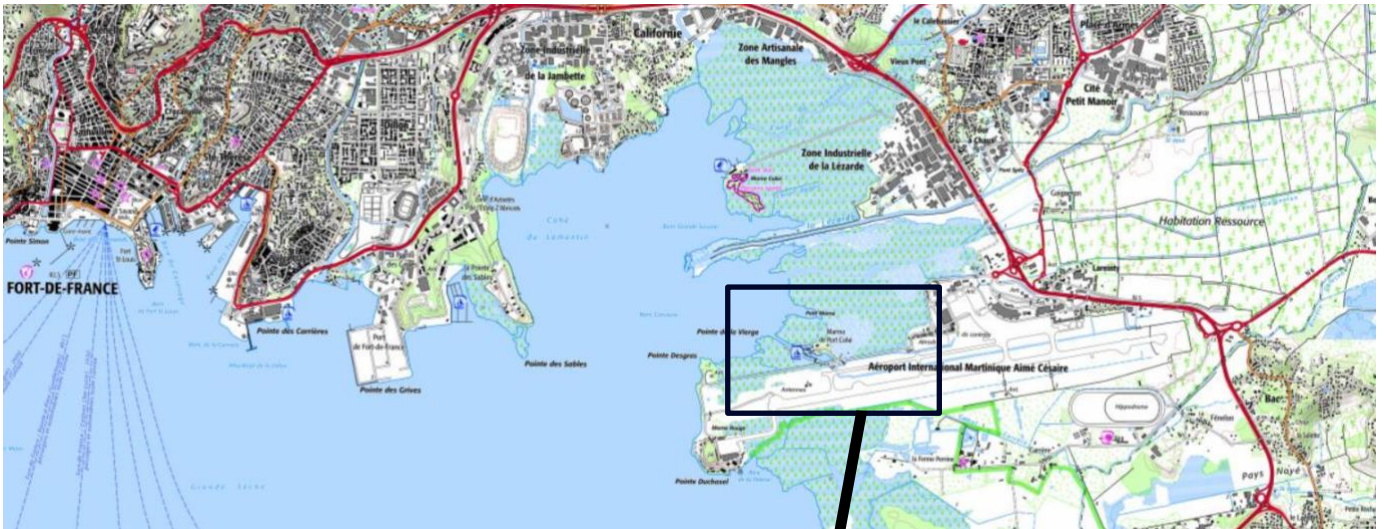
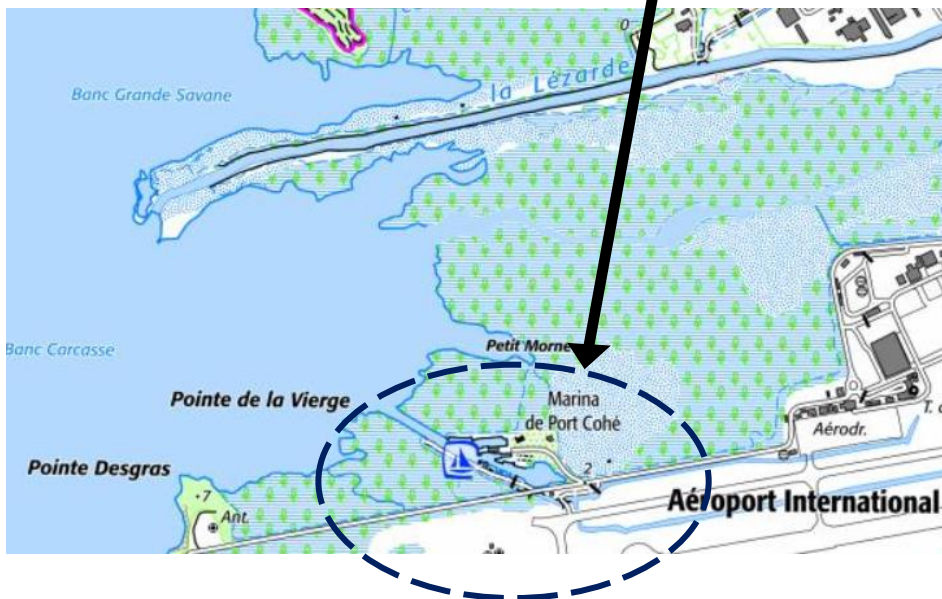


Fig. 2



Localisation du site « Port COHE » (Source Géo portail) Fig. 4

**2.4. LISTE ET PHOTOS NAVIRES EN ETAT D'ABANDON OU HORS D'USAGE SUR SITE « PORT COHE »**

| <b>N°</b> | <b>Page</b> | <b>Type de navire</b><br>(Voilier monocoque, bateau à moteur, polyester ou métal, rouillé etc.) | <b>NOM, couleur, immatriculation</b>   | <b>Localisation et situation du navire</b><br>(Immergé, démâté, dans la mangrove etc.) |
|-----------|-------------|---|--|--|
| I         | 9           | Bateau à moteur, acier, rouillé   | Coque bleue environ 12mx3m, 14t  | Flottant, chenal site « port Cohe »  |
| II        | 10          | Catamaran   | CHAFION, coque blanche   | Flottant, chenal site « port Cohe »  |
| III       | 11          | Voilier   | KOALA CN, coque blanche avec rayure rouge dans la partie basse de la coque                     | Flottant, chenal site « port cohé »  |
| IV        | 12          | Voilier   | EMILIE FF, coque blanche   | Flottant, chenal site « port cohé »  |
| V         | 13          | Voilier   | ESPERANZA, FF, coque blanche   | Flottant, chenal site « port cohe »  |
| VI        | 14          | Voilier monocoque   | TAPOUILLE, polyester, coque blanche avec 2 rayures couleur bleu clair partie haute de la coque | Flottant, chenal site « port cohé »  |
| VII       | 15          | Voilier monocoque   | NAVIGATOR, coque blanche avec rayure bleue en partie haute et une en partie basse              | Flottant, chenal site « port cohé »  |
| VIII      | 16          | Voilier monocoque   | LEPTO 0878449 SM, monocoque rouge  | Immergé à 70%, chenal site « port cohé »   |
| IX        | 17          | Voilier   | MARAKEL ROGNAN, CAH 551, coque rouge   | Immergé à 90%, chenal site « port cohé »   |
| X         | 18          | Voilier monocoque   | POINTE DE LA VIERGE, coque blanche   | Flottant, chenal site « port cohé »  |
| XI        | 19          | Voilier monocoque   | Coque blanche, base de la coque bleue et marron  | Flottant, chenal site « port cohé »  |
| XII       | 20          | Catamaran   | Coque blanche, rayures à la base jaune et bleu   | Flottant, chenal site « port cohé »  |
| XIII      | 21          | Voilier   | FARNIENTE, 554019 FF coque jaune clair avec bande bleue  | Flottant, chenal site « port cohé »  |
| XIV       | 22          | Voilier monocoque   | LA DETENTE FF 853273, coque blanche avec bande marron à la base                                | Flottant, chenal site « port cohé »  |
| XV        | 23          | Voilier type catamaran  | ÎLE AUX FLEURS, ÎLE DE BEAUTE,   | Immergé à 70%, entrée du chenal  |
| XVI       | 24          | Voilier, acier, rouillé   | Coque blanche  | Flottant, chenal site « port cohé »  |